

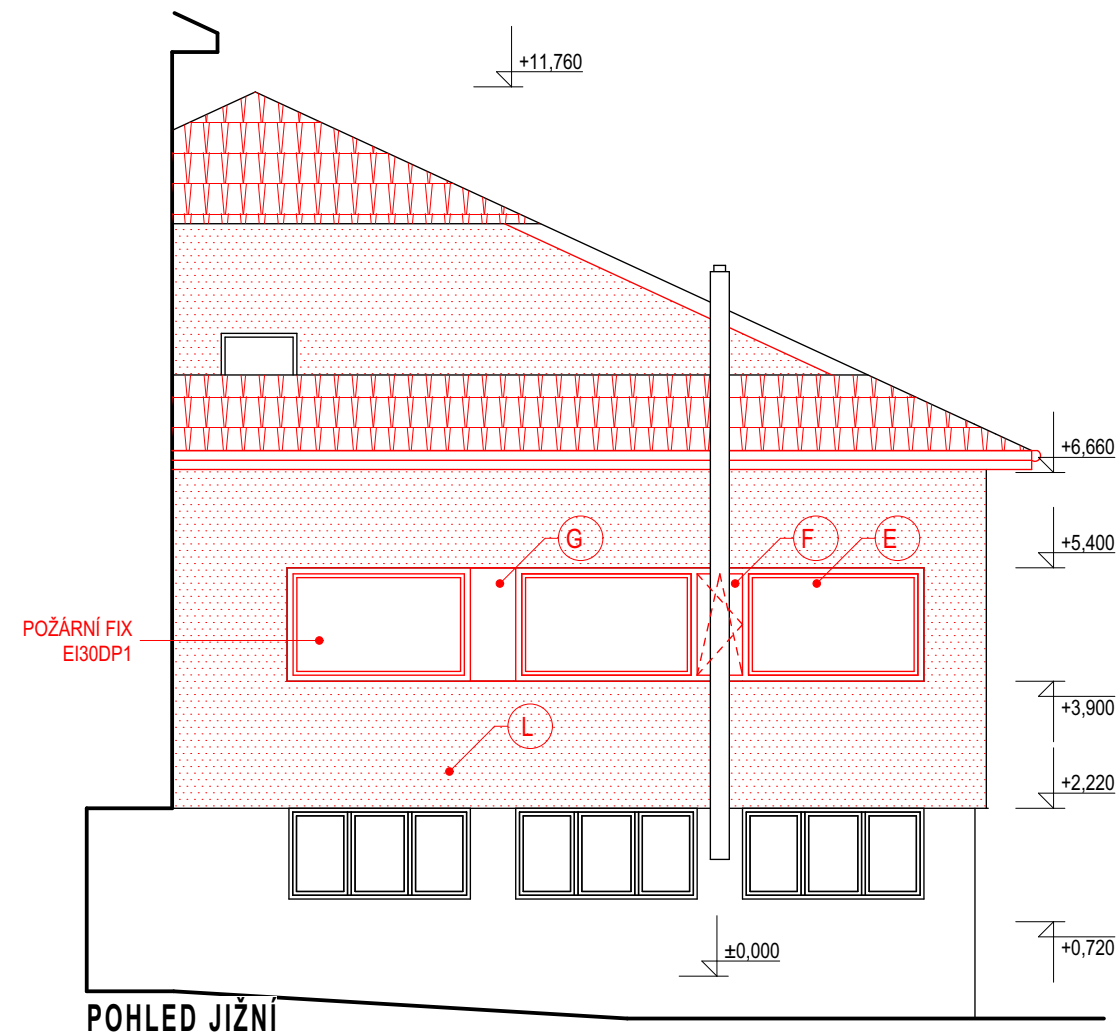
POHLED VÝCHODNÍ

NÁVRH / LEGENDA ZNAČEK

- A - Střešní krytina keramická červená, stejný typ jako na přístavbě z r. 2020
B - Podstřešní žlab + veškeré klempířské prvky, antracit
C - Okapy antracit
D - Podbití přesahu střechy bílá omítka
E - Okna fixní, antracit
F - Ventilační okenní díl plný, plastový, antracitová folie
G - Meziokenní vložka (rozšiřující díl), antracitová folie
H - Vstupní dveře, antracit
J - Pevný rozšiřovací díl dveří plný, antracit. Do dílu vsazeno nasávání VZT, vč. alu protidešť. žaluzie v RAL oken. rámu.
K - Pevný rozšiřovací okenní díl plný, antracit. Do dílu vsazeny 2x větrací mřížky zpenitelné EI30DP3 vč. alu protidešťová žaluzie v RAL okenního rámu.
L - Nátěr fasády 2NP - bílý

LEGENDA KONSTRUKCÍ

- STÁVAJÍCÍ KONSTRUKCE
NAVRHOVANÉ KONSTRUKCE



POHLED JIŽNÍ

Vypracoval: MgA. Pavel Nikl, ČKA 04628	pavel nikl architektura	DOMOV SENIORŮ V BŘECLAVI STAVEBNÍ ÚPRAVY PAVILONU D	Účel: DPS	Formát: A3	Parré:
Zodp. proj.: MgA. Pavel Nikl, ČKA 04628			Datum: 11/2021		
Investor: Město Břeclav, Nám. T. G. Masaryka 3, 690 81 Břeclav		Název výkresu:	Měřítko:	Část:	Č.V.
Místo: DS Břeclav, pavilon D, Na Pěšině 2842/13, 690 03 Břeclav		NÁVRH / POHLEDY	1:100	D1.1	17